

2025年度

日進高等学校附属中学校

児童・保護者説明会

2025年8月30日(土)

日進市民会館 小ホール



説明会の流れ

- 1 日進高等学校長挨拶
- 2 日進高等学校附属中学校の概要
- 3 高等学校について
- 休憩
- 4 受け入れの手順について
- 5 質疑
- 6 諸連絡



説明会の流れ

- 1 日進高等学校長挨拶**
- 2 日進高等学校附属中学校の概要
- 3 高等学校について
- 休憩
- 4 受け入れの手順について
- 5 質疑
- 6 諸連絡





日進高等学校

校長挨拶

校長

洞口

洋一

説明会の流れ

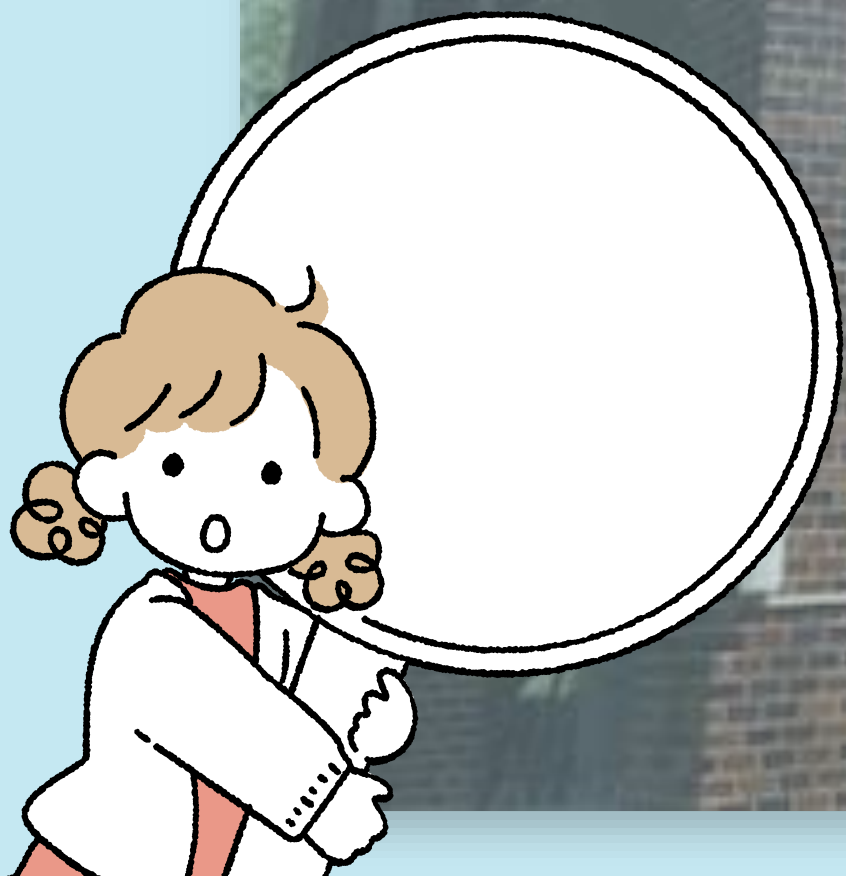
- 1 日進高等学校長挨拶
- 2 日進高等学校附属中学校の概要**
- 3 高等学校について
- 休憩
- 4 受け入れの手順について
- 5 質疑
- 6 諸連絡



令和8年4月 日進高校附属中学校（学びの多様化学校）開校



「自分らしさ」を認め、人とのつながりを大切に
した「新たな学び」の場となる県立附属中学校を
設置します。



日進高校の生徒棟1階が主に過ごすフロア
となります。（中高一貫教育を行います）

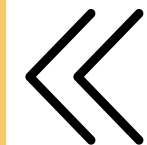


学びの多様化学校とは

令和5年8月 不登校特例校より改称

不登校児童生徒の実態に配慮した特別の教育課程を編成して教育を実施する必要があると認められる場合、特定の学校において教育課程の基準によらずに**特別の教育課程**を編成することができる。

- ・ 教育課程がある**学校**である
- ・ **教職員**が配置される
- ・ **専門教科**の先生の授業が受けられる



ポイント



学びの多様化学校(いわゆる不登校特例校)の設置状況(R7)

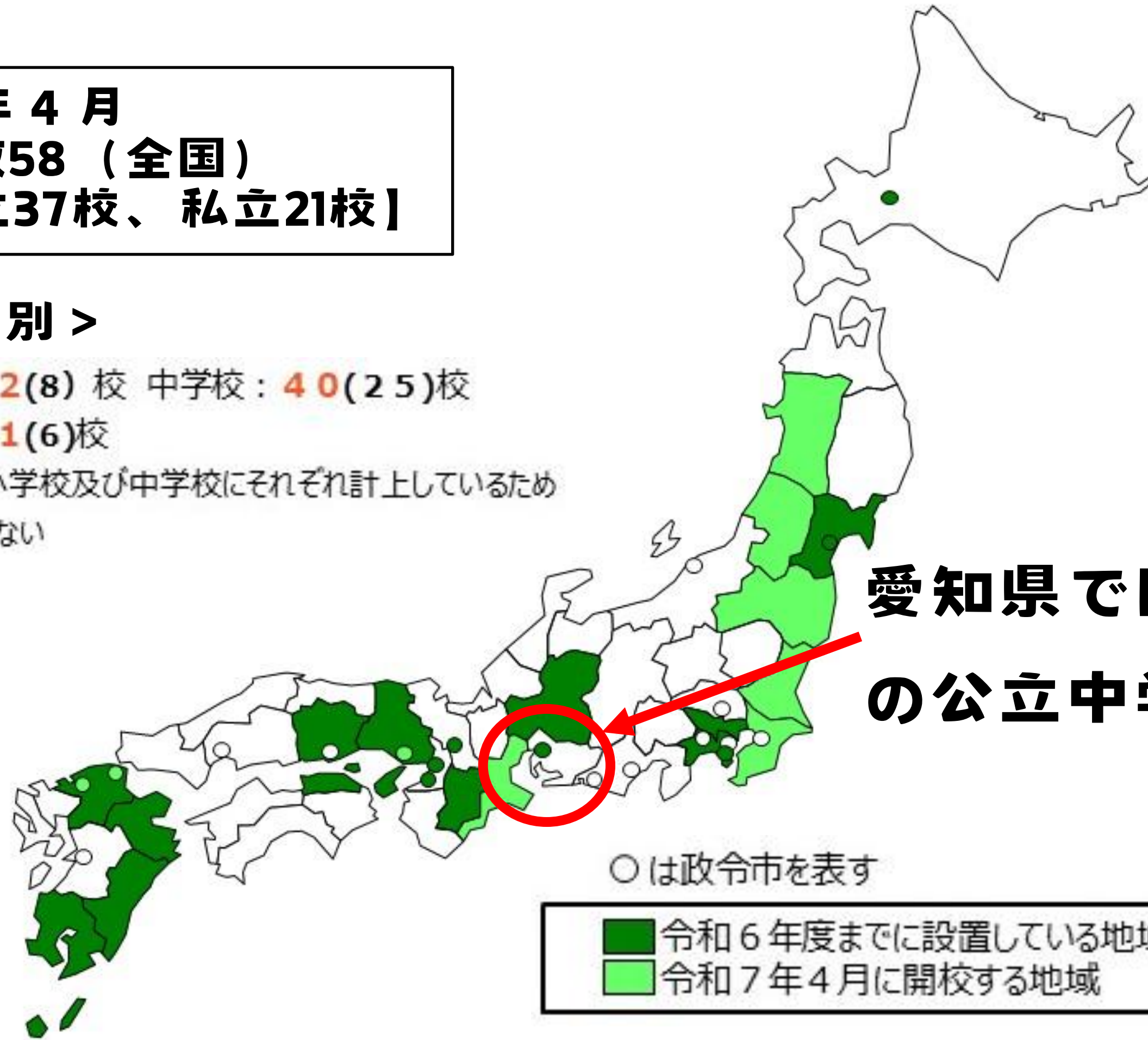
2025年4月
学校数58 (全国)
【公立37校、私立21校】

< 学校種別 >

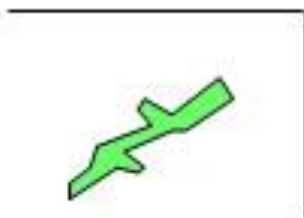
● 小学校： **12**(8)校 中学校： **40**(25)校

● 高等学校： **11**(6)校

※小中一貫校は小学校及び中学校にそれぞれ計上しているため
学校総数と一致しない



**愛知県では最初
の公立中学校**



附属中学校のコンセプト



一人ひとりの心に寄り添う学校

「ありのまま」を大切に、自分らしく成長していけるよう、みなさん一人ひとりを応援する学校です。新しい景色を一緒に見つけましょう。



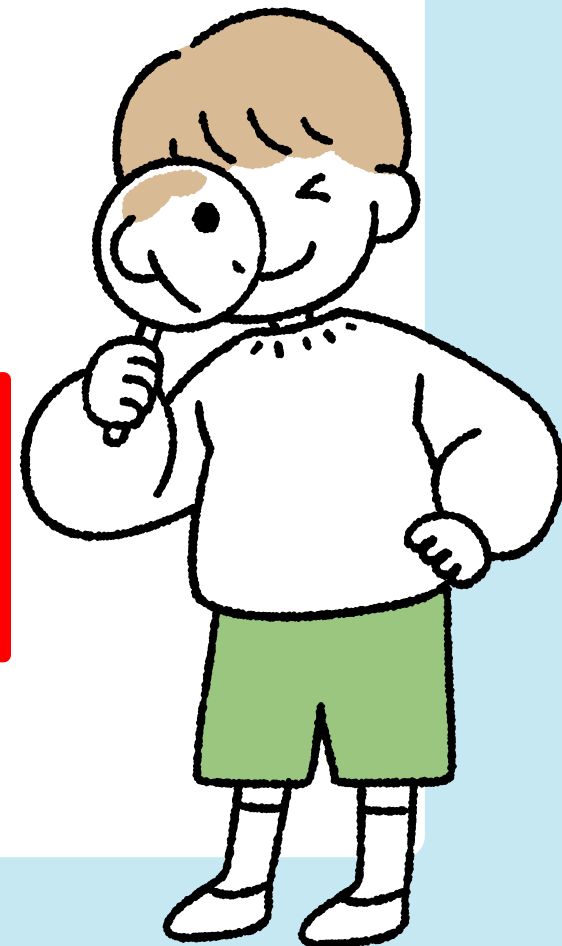


附属中学校の日課

	月～金曜日
朝の会	9:40～ 9:50
1限	10:00～10:50
2限	11:00～11:50
昼食	11:50～12:25
清掃	12:25～12:40
昼休み	12:40～13:00
ハートタイム	13:00～13:20
3限	13:25～14:15
4限	14:25～15:15
帰りの会	15:20～15:25

<他の中学校の日課>

	月～金曜日
ST	8:25～ 8:40
1限	8:45～ 9:35
2限	9:45～10:35
3限	10:45～11:35
4限	11:45～12:35
給食	12:35～13:10
清掃	13:10～13:25
昼休み	13:25～13:45
5限	13:45～14:35
6限	14:45～15:35
帰りのST	15:40～15:50



附属中学校の1日

登校 ～ 9:40

余裕をもった登校ができます



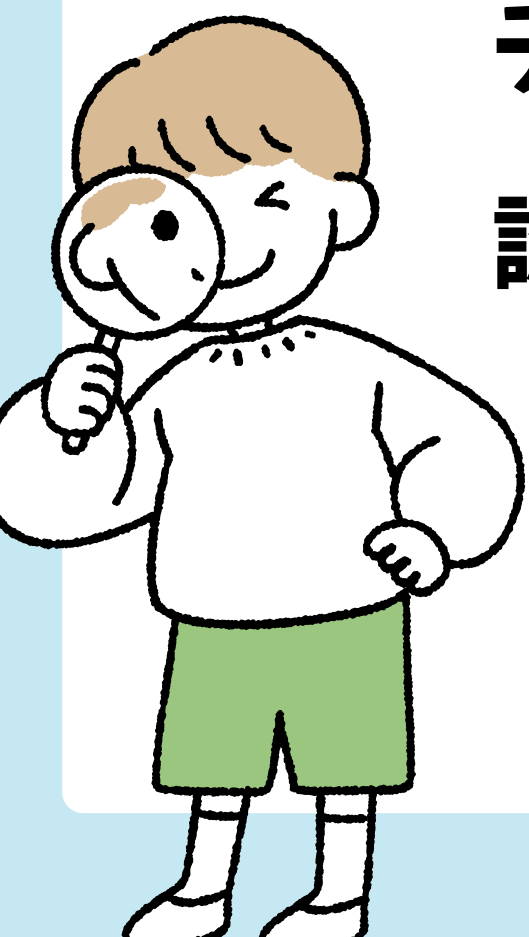
正門から坂を上ったら奥に
校舎が見えます

附属中学校の1日



朝の会 9:40～9:50

- ・ 1日の予定を確認し、目標を立てましょう
- ・ 自分の心と身体の健康をチェックして、先生と確認しましょう



附属中学校の1日



教科の授業 午前10:00～11:50、午後13:25～15:15



- ・ 午前2時間、午後2時間を基本とします
- ・ 友だちと関わりながら学び、基礎学力の充実に図ります



附属中学校の1日



教科の授業 午前10:00～11:50、午後13:25～15:15

個別学習の様子



少人数学習の様子



- ・ 複数教員による少人数での細やかな指導を展開します。

附属中学校の1日



昼食（給食） 11:50～12:25、 清掃・昼休み 12:25～13:00

- ・ **牛乳**を提供します（給食）
- ・ 業者による注文弁当を提供します（希望者のみ）
- ・ お弁当を持参することもできます



附属中学校の1日

道徳と学活を合わせた教科



【新設教科】 ハートフルタイム 13:00～13:20

- ・ 友だち達との関わりを通して、心身の健康の増進を図ったり、自分自身を見つめ直したりする活動に取り組みます

- 例)
- ・ アドジャン
⇒ お題に合わせて話し合う
 - ・ コグトレ
⇒ 認知機能のトレーニング
 - ・ カードゲーム 等

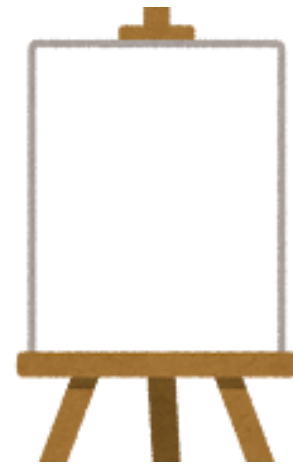


附属中学校の1日



帰りの会 15:20～15:25、下校 15:25

- ・ 1日を振り返ります
- ・ 目標の達成度を確認したり、生徒同士で互いの良さを認め合ったりします



附属中学校の教育課程（案）

【標準授業時数1015時間(週29時間)】



	1	2	3	4	5	6	7	8	9	10	11	12	13	14	15	16	17	18	19	20	21	22	23	24	25	26	27	28	29
1年	国語 4				社会 3			数学 4				理科 3			音楽 1.3	美術 1.3	保健体育 3			技術・家庭 2		外国語 4			道徳 1	特活 1	総合 1.4		
2年	国語 4				社会 3			数学 3			理科 4			音楽 1	美術 1	保健体育 3			技術・家庭 2		外国語 4			道徳 1	特活 1	総合 2			
3年	国語 3			社会 4				数学 4				理科 4			音楽 1	美術 1	保健体育 3			技・家 1		外国語 4			道徳 1	特活 1	総合 2		

附属中学校の教育課程（案）

【770時間（週22時間）】



	1	2	3	4	5	6	7	8	9	10	11	12	13	14	15	16	17	18	19	20	21	22
1年	国語 3			社会 2		数学 3			理科 2		保健体育 2		創造表現 2		外国語 3			ハートフルタイム 2		総合 2		チャレンジ 1
2年	国語 3			社会 2		数学 3			理科 2		保健体育 2		創造表現 2		外国語 3			ハートフルタイム 2		総合 2		チャレンジ 1
3年	国語 3			社会 2		数学 3			理科 2		保健体育 2		創造表現 2		外国語 3			ハートフルタイム 2		総合 2		チャレンジ 1

週29時間
↓（7時間減）
週22時間

ゆとりある学び

※現在、文部科学省と協議中のため、変更する場合があります

附属中学校の教育課程（案）

【770時間（週22時間）】



	1	2	3	4	5	6	7	8	9	10	11	12	13	14	15	16	17	18	19	20	21	22
1年	国語 3			社会 2		数学 3			理科 2		保健体育 2		創造表現 2	外国語 3			ハートフルタイム 2	総合 2		チャレンジ 1		
2年	国語 3			社会 2		数学 3			理科 2		保健体育 2		創造表現 2	外国語 3			ハートフルタイム 2	総合 2		チャレンジ 1		
3年	国語 3			社会 2		数学 3			理科 2		保健体育 2		創造表現 2	外国語 3			ハートフルタイム 2	総合 2		チャレンジ 1		

創造表現

音楽、美術、技術・
家庭を統合

ハートフルタイム

道徳、特別活動を統合

チャレンジ

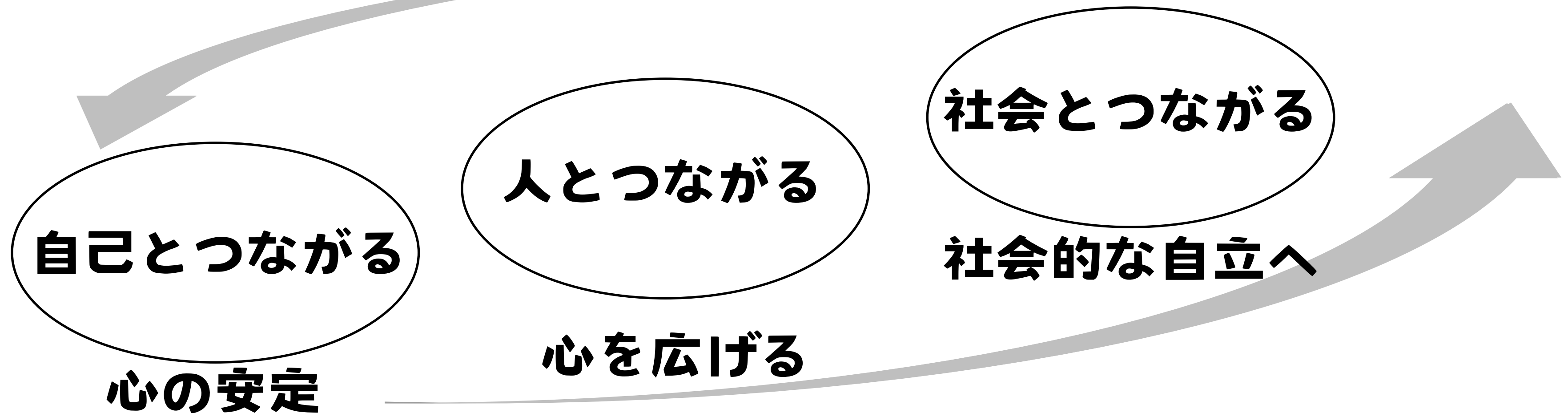
各教科の学び直しと
自分の興味・関心の
幅を広げる

※現在、文部科学省と協議中のため、変更する場合があります



中高 6 年間を通じた教育理念

個に応じた環境と、ゆとりのある計画的・継続的な教育活動を通して、一人ひとりが新たな可能性を発見しながら**社会的に自立することのできる**人材の育成をめざします



附属中学校の概要



安心して学べる環境とゆとり
ある学び



笑顔あふれる
学校

個々の学習到達度に応じた
学び



自信をつける
学校

人との関わりを重視した社会
性を育む体験的な学び



挑戦する学校

安心して学べる環境とゆとりある学び

笑顔あふれる学校



- ・朝はゆっくりスタート（始業時間は9時40分）
- ・授業は、午前2時間・午後2時間＋ハートフルタイム（20分）
- ・年間の総授業時数は770時間（一般の中学校は1015時間）
- ・リラックスルームで心を落ち着かせられます
- ・個別学習室でオンラインによる授業への参加や自習をすることができます
- ・スクールカウンセラーと相談することができます

多様な学びの場

対面（教室）による学び

通級

個別学習室

リラックスルーム

相談室

オンライン学習室 / リラックスルーム (イメージ)



※イケアビジネスインテリア
デザインサービスを利用し
たイメージ

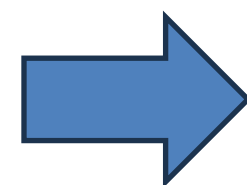
個々の学習到達度に応じた学び

自信がつく学校



- ・ 教科の学びは学習進度に合わせて、自分のペースでじっくり学ぶことができます。

チームティーチングによる学習指導



わかるまで、できるまで
寄り添う

- ・ 個別指導を充実させ、一人ひとりの状況に合わせた学習を行います。

AIドリルの活用による
個別最適な学び



興味・関心の幅を
広げる学び

定期テストは実施しない予定です

各教科の学び（学習イメージ）

自信がつく学校



国語

文章を通してことばを学び、そのことばを使って話し合う活動などを行います。また、カード型ゲームを使って漢字や語句の習熟を図るとともに、語彙を豊かにします。

社会

自分でのペースで調べ学習をしたり、友だちと協力して学びを深めたりする学習を行います。社会的事象に対する視野を広げながら学びます。

数学

生活の中にある「なぜ？」を大切にし、数学を通して「わかった！」につなげる学習を行います。互いに教え合ったり、質問したりしながら、考える力を身につけます。

各教科の学び（学習イメージ）

自信がつく学校



理科

実験や観察を中心とした体験活動を多く取り入れます。日常にある「なぜ？」 「どうして？」 を自分で調べたり、友達と考えたりしながら、順序立てて考える力を身につけます。

外国語

英語を使って自分のことや身の回りのことを表現し、コミュニケーションを図る基礎を身につけます。外国の文化や社会問題にも目を向け、視野を広げながら学びます。

保健体育

運動における競争や協働の経験を通して、仲間と関わり合います。その中で体を動かす心地よさや楽しさを味わい、生涯にわたって運動に親しむ力を身につけます。

各教科の学び（学習イメージ）

自信がつく学校



創造表現

「みる」「きく」「ふれる」を大切にした体験活動を行います。様々な道具や材料を使って、アイデアを形にするものづくりをしたり、音や絵で自分の想いを表現したりします。

【総合的な学習の時間】

My プロジェクト

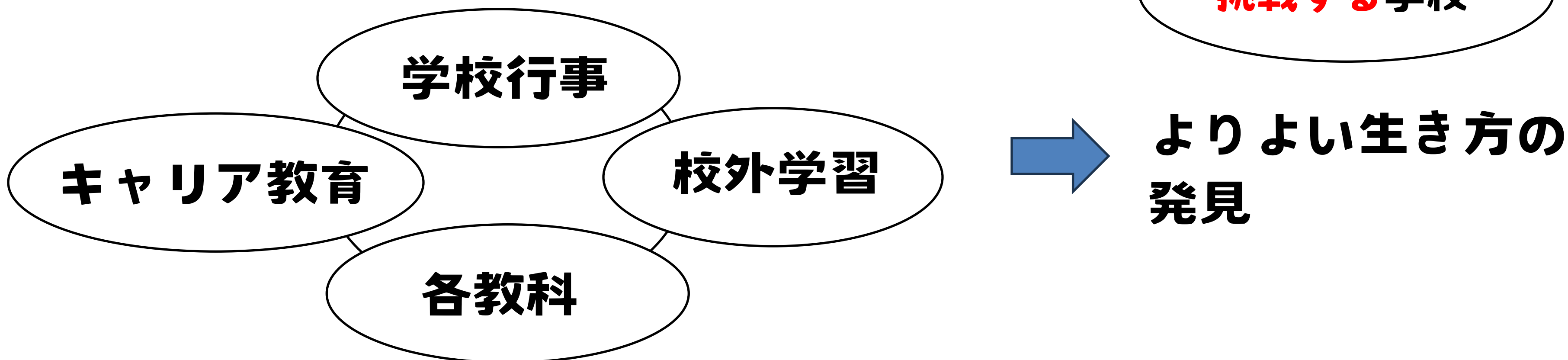
仲間との関わりを大切にしながら体験活動を行います。また、興味・関心をもとに、身の回りにある様々な課題に目を向け、探究的に学ぶ学習を行います。

ゆったりとした教育課程の中で、自分の学習スタイルを見つけよう

人との関わりを重視した社会性を育む体験的な学び



- ・ 体験的な学びを通して社会性を育みます



- ・ 通級による指導（希望者）を中心に、学習や生活をする上での苦手や困難を改善・克服する活動を行います

ソーシャルスキルトレーニング → 自信や意欲につなげる

附属中学校での学校生活

担任の先生は？ ルールや規則は？

制服ってあるの？ 通学方法は？

課外の活動ってあるの？ 部活動は？

かかる費用は？

どんな施設があるの？





チーム担任制による学級経営

チーム担任制とは

担任を固定せず複数人でクラスを見ることで一人ひとりに寄り添い、チームで支援します

※ 各ご家庭から相談したいことがある場合の相談窓口（担当教員）をお知らせします。お気軽にご相談ください。



学校生活について



【基本的な考え】

- ・ お互いの安全が保障され、安心感をもって生活することができる
- ・ 誰もが心地よく過ごすことができる

例) ○みんなの学びたい気持ちを大切にしよう
○よりよく学校生活を送るためのルールやマナーを大切にしよう

開校後に、みなさんとともに作り上げていきましょう

制服について



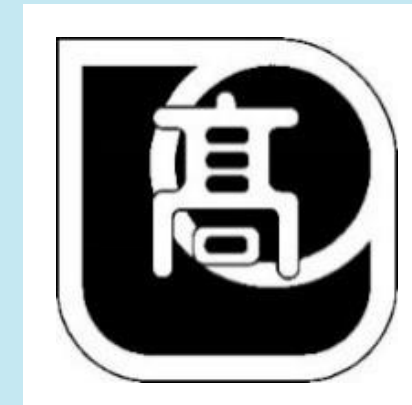
指定はありません（私服も可）

※ 日進高校と同じ制服を着用することもできます

- ・ブレザータイプ
 - ・「スカート」
 - ・「スラックス」
 - ・ポロシャツ
- を選択可能



通学方法について



ご家庭でご相談ください



- ・公共交通機関（電車、バス）
- ・自転車（学校から自宅までの距離による制限はありませんが、30分以内で登校できる範囲を目安とする）
 - ※ヘルメットの着用をお願いします
- ・保護者による送迎 など

発達段階や安全面などを十分にご考慮ください

放課後の過ごし方について



授業後に生徒同士や教師との交流を図ることのできる
時間について検討しています ※16:00最終下校予定

困っていることを
先生に聞いてほしい

分からなかった問
題を質問したい

友だちと仲良くなれ
たから、もう少し
話してから帰りたい

課題を終えてから
帰りたい

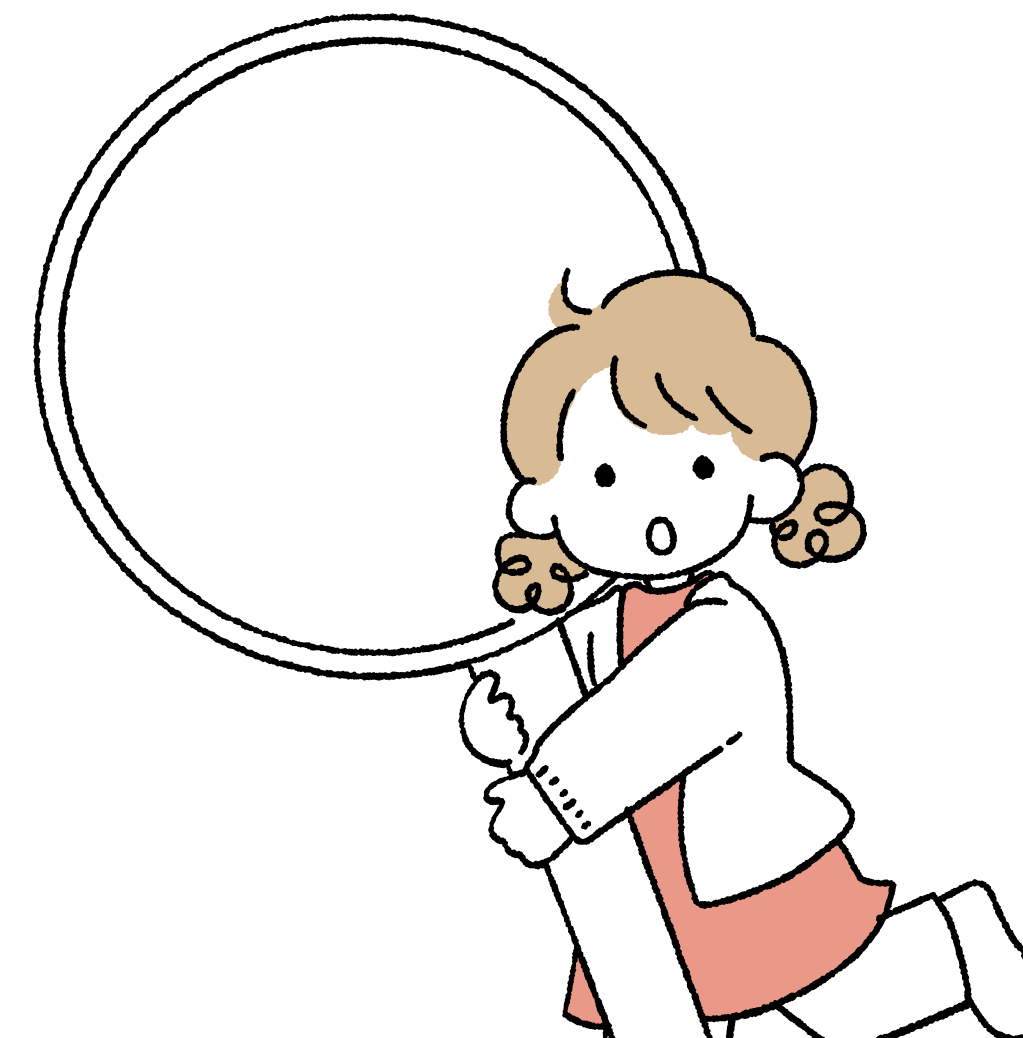


部活動について



希望する生徒が、高校の部活動で高校生と一緒に、安全を確保しながら活動できる仕組みを検討しています。

※ 中学校単独での部活動の開設はしません。希望がある場合は、申し出てください。活動の内容や実施方法について、相談します。





学校教育に係る経費について

毎月の集金額 【参考：日進高校】
学年によって 5,000～10,000円程度

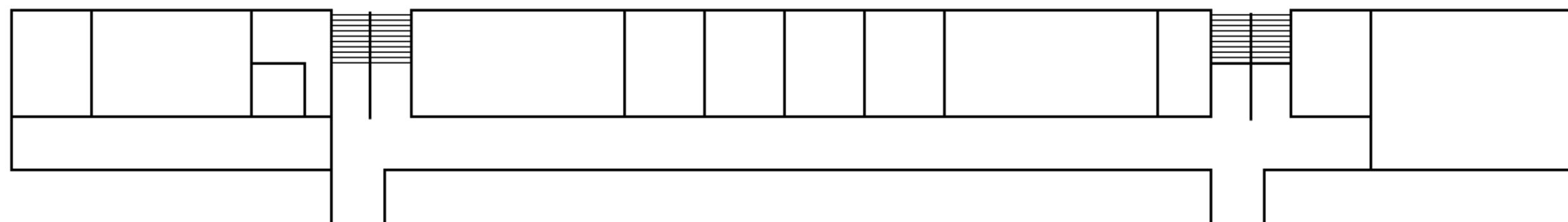
< 主な内訳 >

- ・ 教材費（教材、テキスト等の副教材）
 - ・ 校外学習や各種体験活動費
 - ・ 宿泊行事（修学旅行、野外活動等）積立金
 - ・ 給食（牛乳）費【弁当を注文する場合は別途】
 - ・ その他諸経費
- ※ タブレット端末は一人一台貸与される予定です



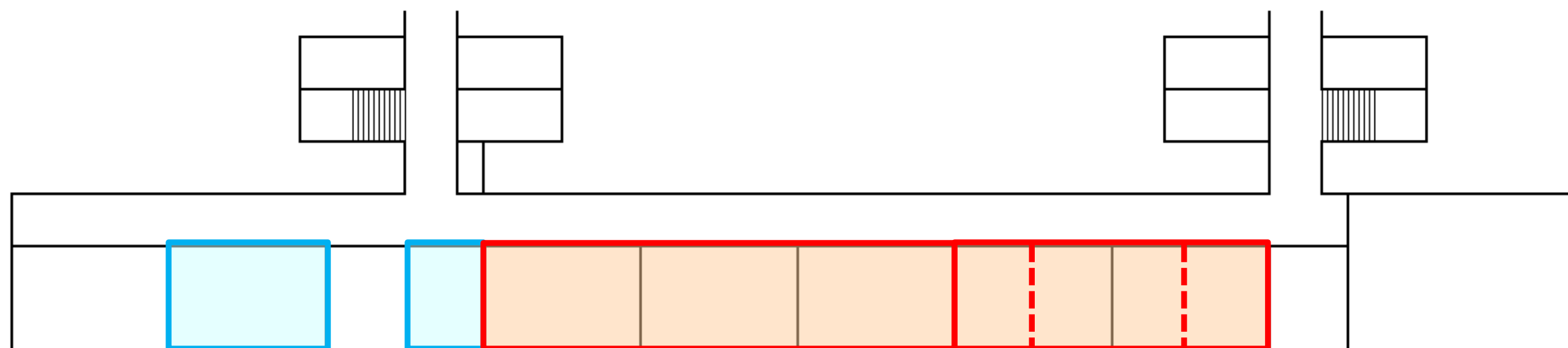
施設について（1階）

3つの教室と4つの少人数指導教室で授業をします。
保健室と相談室で、体調不良等の対応や面談をします。



管理棟

※校舎への入り口は高校と別にします。

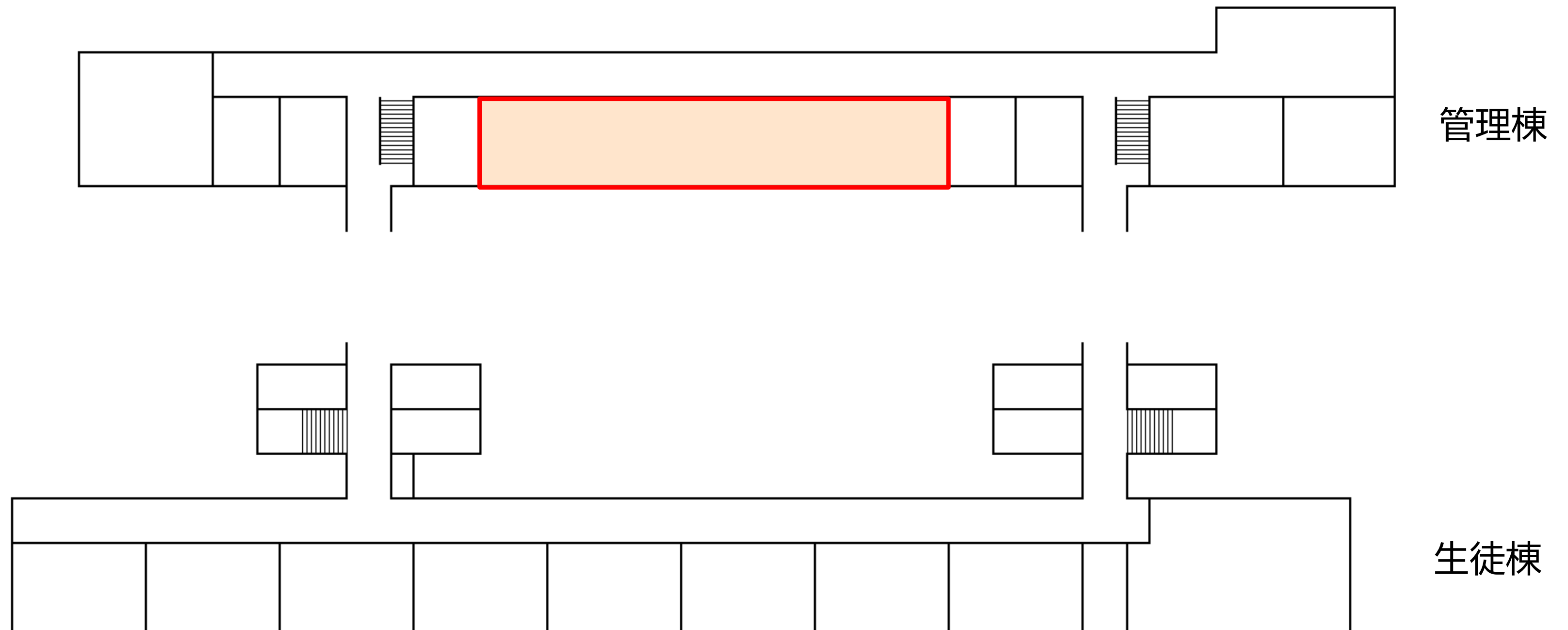


生徒棟



施設について（2階）

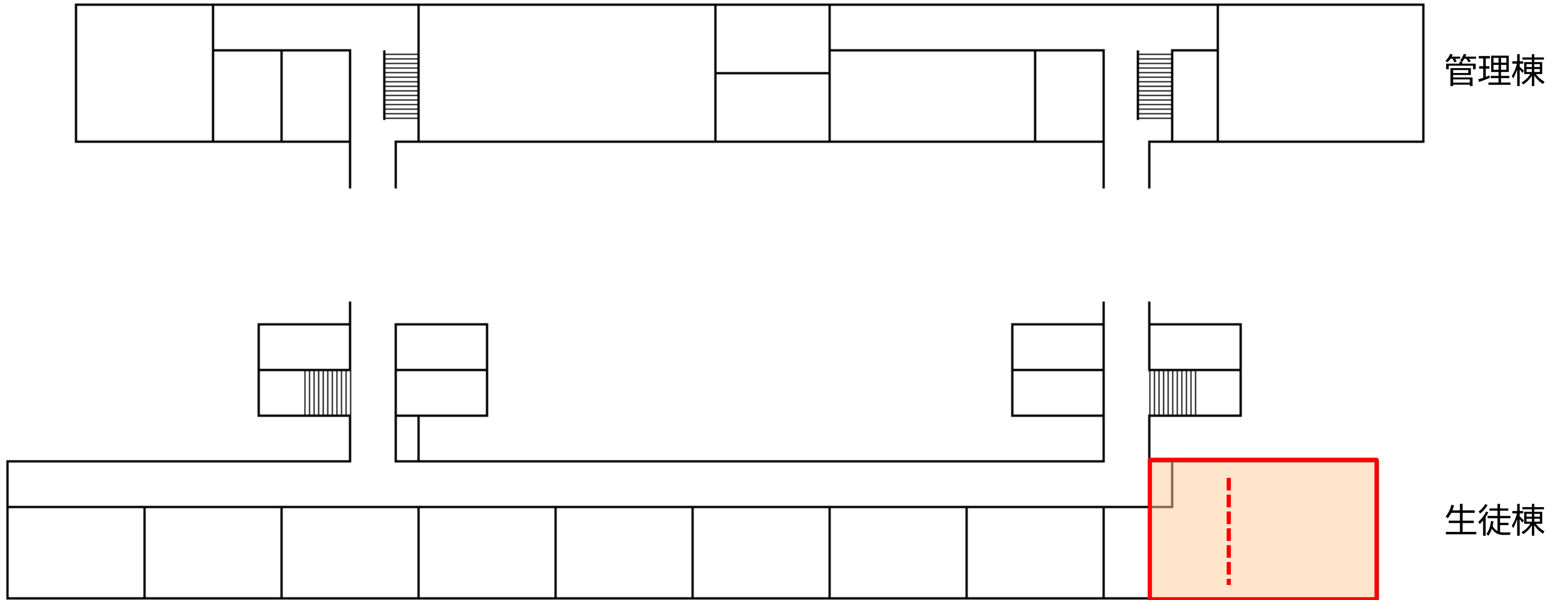
職員室（高等学校と共用） があります。



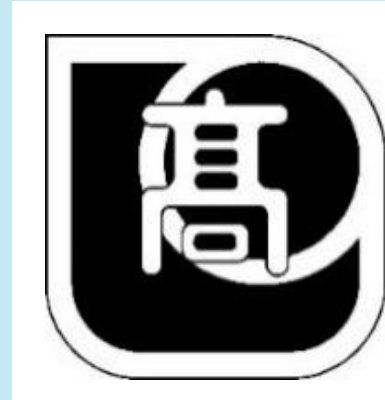


施設について (3階)

オンライン学習室 / リラックスルームがあります。



アクセス



名鉄豊田線
「米野木」下車
名鉄バス
「米野木」～「名商大前」
約12分

- 名鉄豊田線
- リニモ
- 愛知環状鉄道
- 地下鉄東山線

説明会の流れ

- 1 日進高等学校長挨拶
- 2 日進高等学校附属中学校の概要
- 3 高等学校について**
- 休憩
- 4 受け入れの手順について
- 5 質疑
- 6 諸連絡



創立48年目 愛知県立日進高等学校



令和8年度入学生より全日制単位制高校（普通科）に改編
中高一貫教育なので、**入学者選抜を受けず**に高校に進学
することができます。

在籍

262名

令和7年
4月現在

「落ち着いて安心して過ごせる学校」
生徒棟2～4階が高校生のフロアです。



『**新しい自分への挑戦!**』を支える学校

生徒一人ひとりに寄り添いながら、主体性を育む活動を行うことで、自らに自信がつきます。自他の尊厳を大切にして、社会で活躍できる人になろう!



日進高校の教育の特色



“わかる”授業

学び直し

少人数授業

個に応じた指導



通級による指導

(希望者のみ)

人格の形成

「厳しくも温かい指導」

豊富な進路選択

四年制大学

短期大学

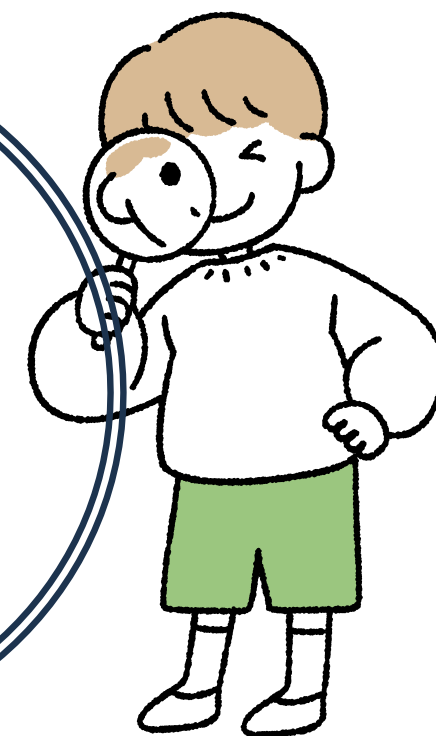
専門学校 就職

社会で活躍できる
社会に必要なとされる
人材の育成

わかるまで

できるまで

寄り添う



全日制単位制高校とは

令和8年度より改編



- ・ 学年ごとの進級認定はありません
- ・ 卒業に必要な科目の**履修**（授業への出席）と必要な単位数の**修得**（一定の成績）が認められれば卒業できます
- ・ 全日制高校なので、**3年間在籍**する必要があります
- ・ **ホームルーム**はあり、**担任の先生**もいます
- ・ 一人ひとりの興味・関心、進路目標に応じて**コースを選択**し、それぞれのコースに基本的な時間割が用意されています

日進高校のコース制



国際コミュニケーションコース



英語を多く学びながら国際的な知識を身に付け、英語でのコミュニケーション能力を養います。

人間環境コース



実習や体験活動を通じて、人と環境との関わりについて学びます。

普通コース



文系科目を中心にバランスよく学習する。3年次には、進路目標によって文類型か総合類型を選択する。

日進高校のコース制

令和8年度より新設



学びの多様化コース

目標: 「高校卒業」「社会的な自立」
趣旨: 生活習慣を確立し、学校で授業を受けながら人との関わりを持つ

対象: 不登校を経験した生徒
(中3の欠席が90日以上)

のうち希望者対象

特徴: 10名程度の少人数クラス
ゆとりのある教育課程

※他のコースと合同で授業を行うことはありません

普通コース (例)

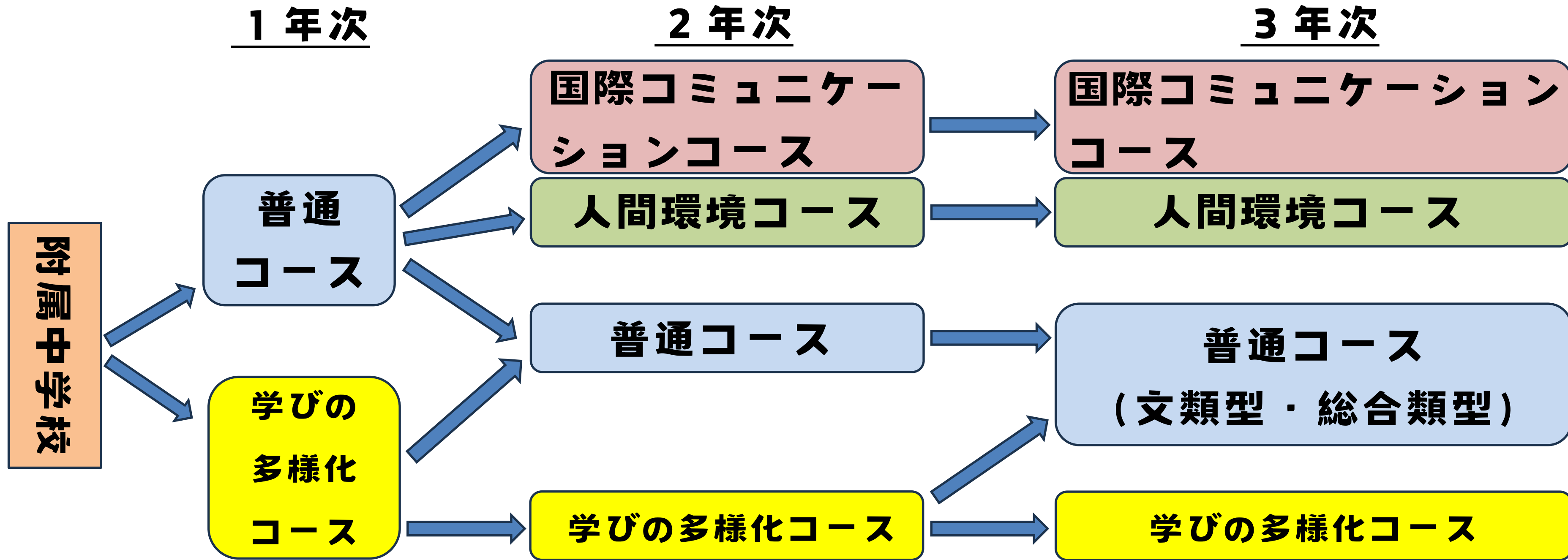
時 間 割					
	月	火	水	木	金
1	歴史	地理	保健	国語	基英
2	家庭科	基国	基数	体育	基数
3	体育	家庭科	理科	古典	地理
4	芸術	体育	数学	総合	特活
5	基英	理科	芸術	歴史	理科
6	数学	国語	基英	基英	数学

学びの多様化コース (例)

時 間 割					
	月	火	水	木	金
1			歴史		
2	家庭科	基国	基数	国語	基数
3	体育	家庭科	理科	古典	保健
4	芸術	体育	数学	総合	特活
5	基英	理科	芸術	歴史	理科
6	数学	国語	基英	基英	数学

1限がなく2限から始まる日もあります

コース選択について



※ コース異動は年度初めに限り可能です。

日進高校の学校行事



9月

三ヶ峯祭（文化祭）



各クラスが教室やステージで発表

文化部の展示や有志発表もあります

10月

体育大会



3学年縦割りのブロックを結成

競技や応援合戦、パネル、衣装制作

1月

修学旅行



スキー・スノーボード実習

ほとんど全員が初心者で安心

説明会の流れ

- 1 日進高等学校長挨拶
 - 2 日進高等学校附属中学校の概要
 - 3 高等学校について
- 休憩**
- 4 受け入れの手順について
 - 5 質疑
 - 6 諸連絡



説明会の流れ

- 1 日進高等学校長挨拶
- 2 日進高等学校附属中学校の概要
- 3 高等学校について
- 休憩
- 4 受け入れの手順について**
- 5 質疑
- 6 諸連絡



対象となる児童



- ・ **募集人員 40人まで ※今後、変更する場合があります。**
- ・ **< 出願資格 >**
- ・ **原則として、欠席日数が年間30日以上の方**
 - ・ **※別室登校や、教育支援センター等で相談したり、指導を受けたりした日数、別室でICT等を活用して学習活動を行った日数を含めることができる。**
- ・ **在籍校での不登校支援や教育支援センター、フリースクール等の支援を受けている者**
- ・ **原則として、附属中学校の学校説明会、学校体験、個別面談に参加した者**
- ・ **保護者の協力のもと、附属中学校で学ぶ意欲をもっている者**
- ・ **尾張学区（豊田市・みよし市及び西尾市一色町佐久島を含む）内に住所を有する者**



対象となる児童

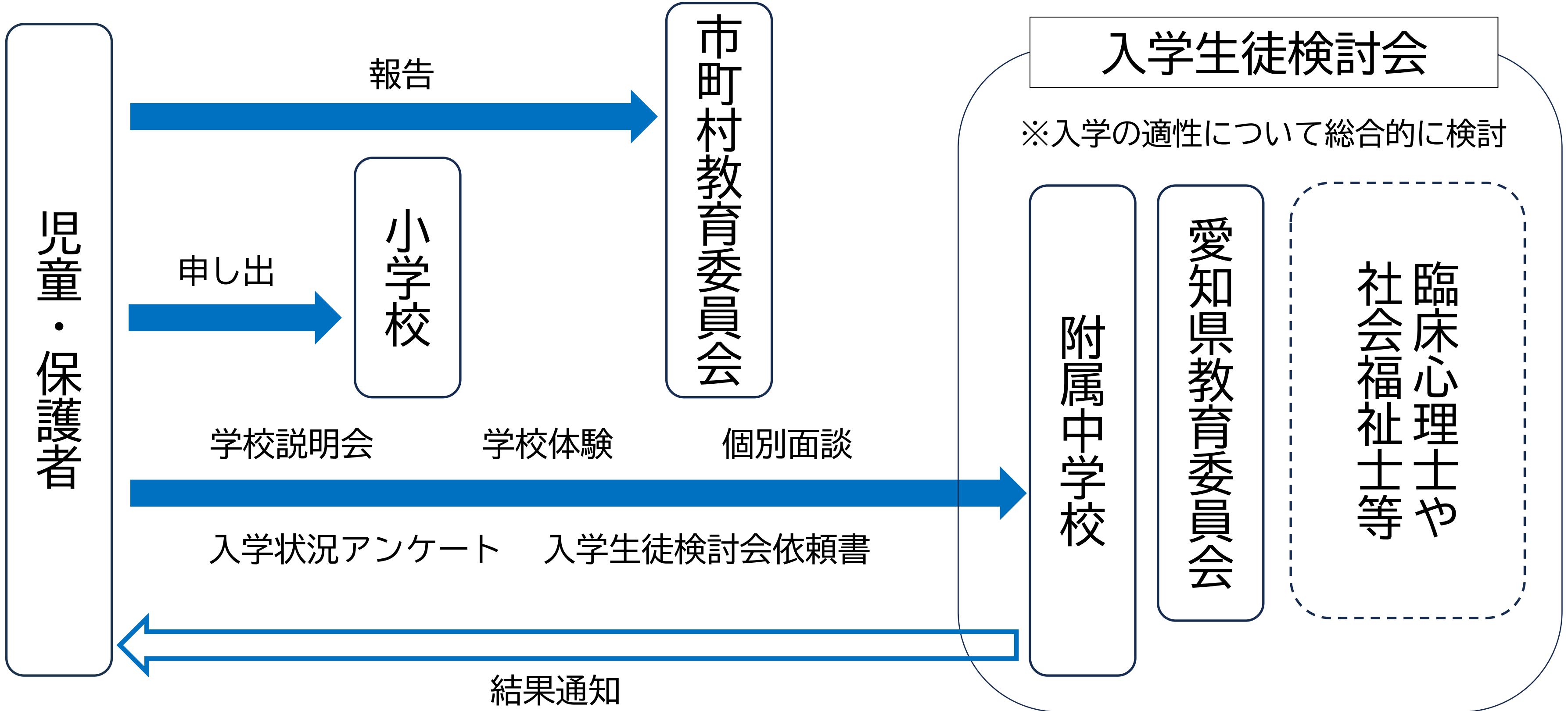
- ・ 募集人員 40人まで ※今後、変更する場合があります。
- ・ 原則として、欠席日数が年間30日以上の子
※ 別室登校や、教育支援センター等で相談したり、指導を受けたりした日数、
別室でICT等を活用して学習活動を行った日数を含めることができる。
- ・ 在籍校での不登校支援や教育支援センター、フリースクール等の支援を受けている者
- ・ 原則として、附属中学校の学校説明会、学校体験、個別面談に参加した者
- ・ 保護者の協力のもと、附属中学校で学ぶ意欲をもっている者
- ・ 尾張学区（豊田市・みよし市及び一色町佐久島を含む）内に住所を有する者

尾張学区（豊田市・みよし市及び一色町佐久島を含む）**内に住む小学6年生**
不登校の経験もしくは不登校傾向等にあること
新たな自分を探そうという思いをもち、**未来の自分**について**興味・関心があること**

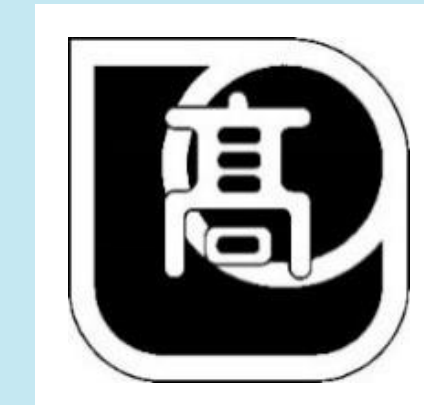




受入れの手順について

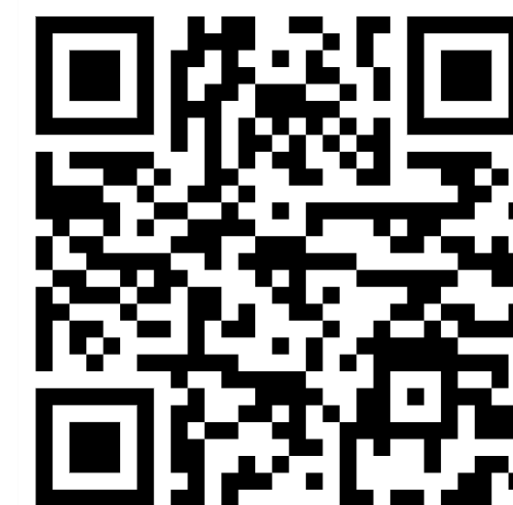


受入れの手順について



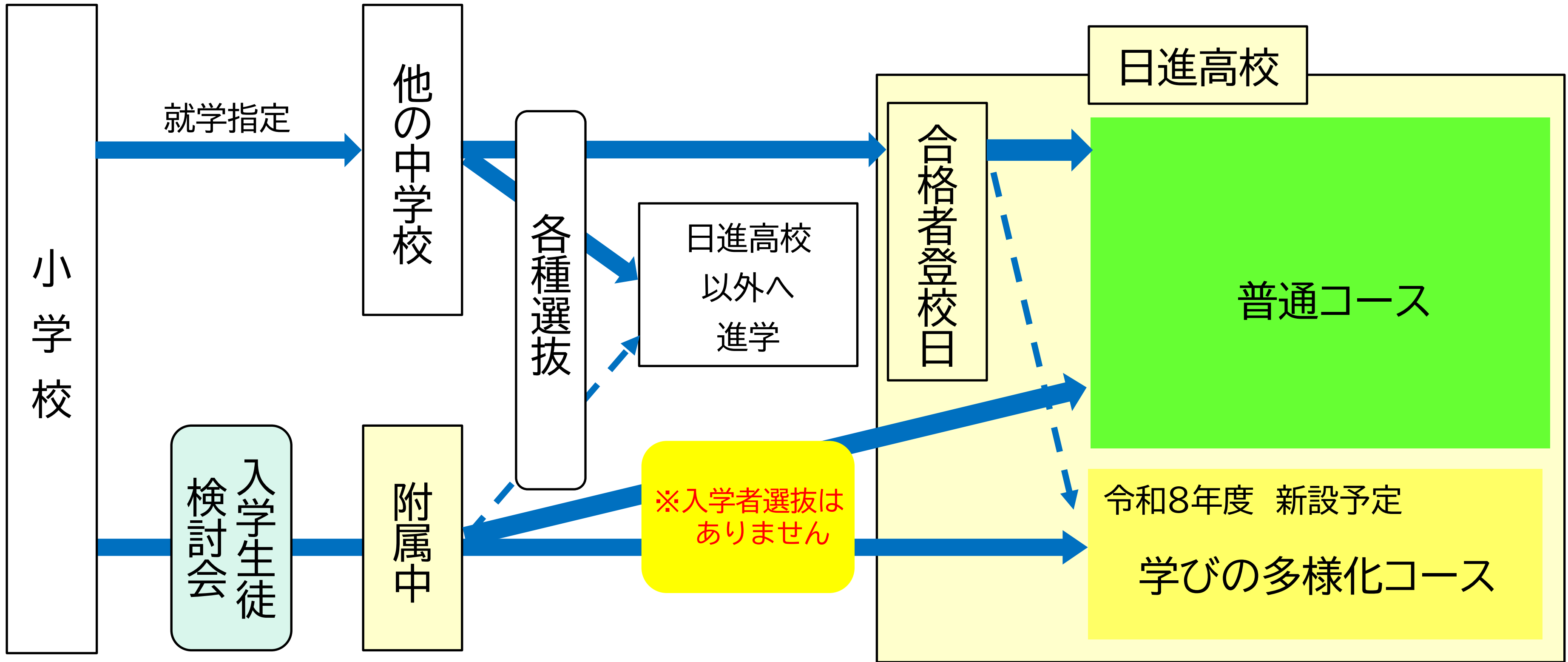
- 1) 保護者は、**附属中へ入学する意思があることを在籍校に申し出る** <9月1日(月)～>
- 2) 保護者は、**個別状況アンケート**を附属中へ提出する <9月1日(月)～10月24日(金)>
- 3) 児童生徒は、**学校説明会**に参加する <10月11日(土)>
- 4) 児童生徒は、**学校体験**をする <11月15日(土)>
- 5) 児童生徒・保護者は、**個別面談**を行う <～12月中旬>
- 6) 保護者は、**入学生徒検討会依頼書**を附属中へ提出する <～12月19日(金)>
～入学生徒検討会～
- 7) 保護者は、**入学生徒検討会結果通知**を受ける <～1月下旬>
～入学が許可されたら…～
- 8) 保護者は、**入学する旨**を市町教育委員会へ届け出る <～1月30日(金)>

※ 詳細は入学者選考実施要項をご覧ください





高校への接続について（検討中）



説明会の流れ

- 1 日進高等学校長挨拶
- 2 日進高等学校附属中学校の概要
- 3 高等学校について
- 休憩
- 4 受け入れの手順について
- 5 **質疑**
- 6 諸連絡



質疑



- ・ 本日までにご寄せられたご質問の内、多かったものまたは全体に関わることについて回答します。
- ・ 個別の質問はアンケートへ入力してください。
⇒ 9月5日（金）まで受け付けます。
- ・ 附属中学校のHPに回答を掲載する予定です。

附属中学校 Q & A



Q 出願資格に「原則として、欠席日数が年間30日以上の方」とあるが、どの時期と考えればよいですか。

A 原則、直近の1年間とします。ただし、現在不登校である、または不登校傾向の見られる場合は、この限りではありません。個別に、ご相談ください。

質疑



- ・ 本日までに寄せられたご質問の内、多かったものまたは全体に関わることについて回答します。
- ・ 個別の質問はアンケートへ入力してください。
⇒ 9月5日（金）まで受け付けます。
- ・ 附属中学校のHPに回答を掲載する予定です。

説明会の流れ

- 1 日進高等学校長挨拶
- 2 日進高等学校附属中学校の概要
- 3 高等学校について
- 休憩
- 4 受け入れの手順について
- 5 質疑
- 6 諸連絡



諸連絡



○最新情報は、以下をご覧ください

・日進高校附属中学校のホームページ

<https://nisshin-jh.aichi-c.ed.jp/cms/>

・愛知県教育委員会のホームページ

<https://www.pref.aichi.jp/soshiki/aichi-manabi/>

**ありがとう
ございました!**

